



Guide de planification des réseaux cyclables: Rapport de l'atelier

Journée nationale des services vélo
Mercredi, 29 mars 2023

Cindy Freudenthaler
Marco Starkermann

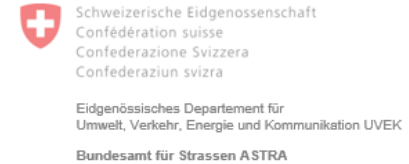
metron

Contexte et objectifs

- Un projet de ...



metron

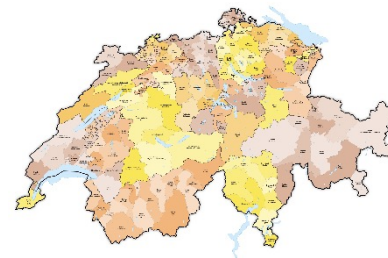


- Destiné à ...

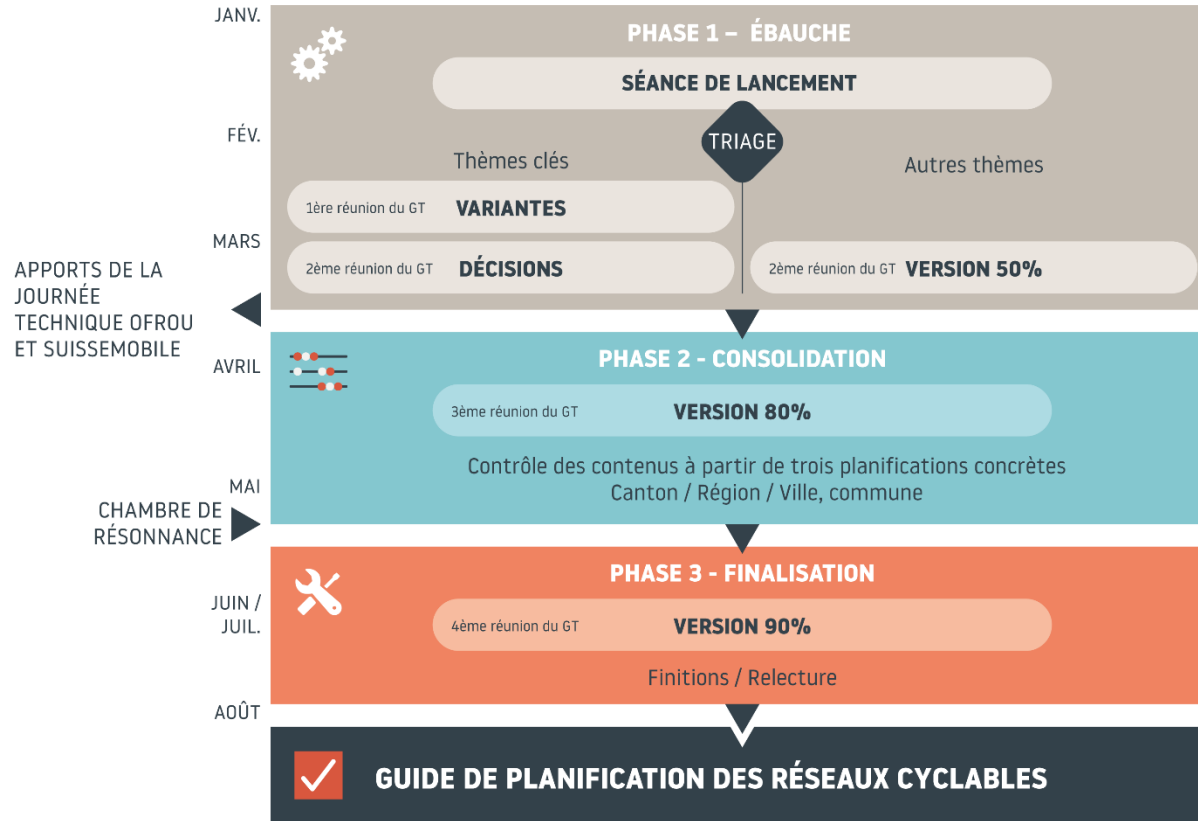
... cantons ... communes ... régions bureaux d'études....

Enjeux

- La recherche du dénominateur commun
- La gestion des échelles de planification
- Le nouveau contexte légal, sociétal, technique
- Le vélo au sens large et les voies cyclables y relatives
- S'accorder sur l'essentiel



Processus de travail



... présentation de «l'atelier»



Principe de base

RÉSEAU CYCLABLE QUOTIDIEN



«Le parcours vers le but»



RÉSEAU CYCLABLE DE LOISIRS



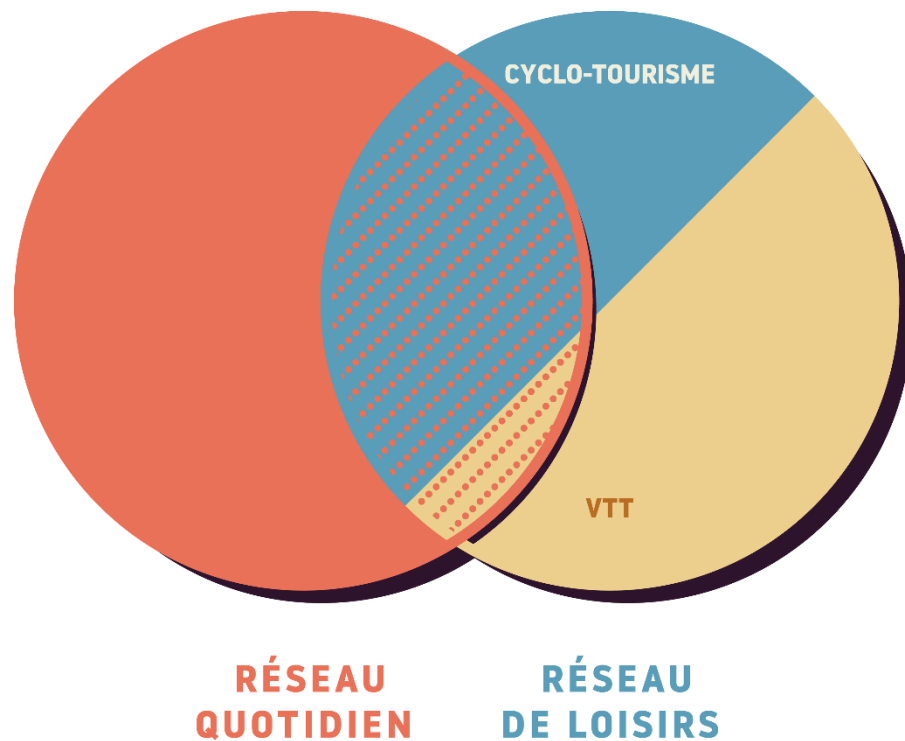
Cyclo
-tourisme

VTT

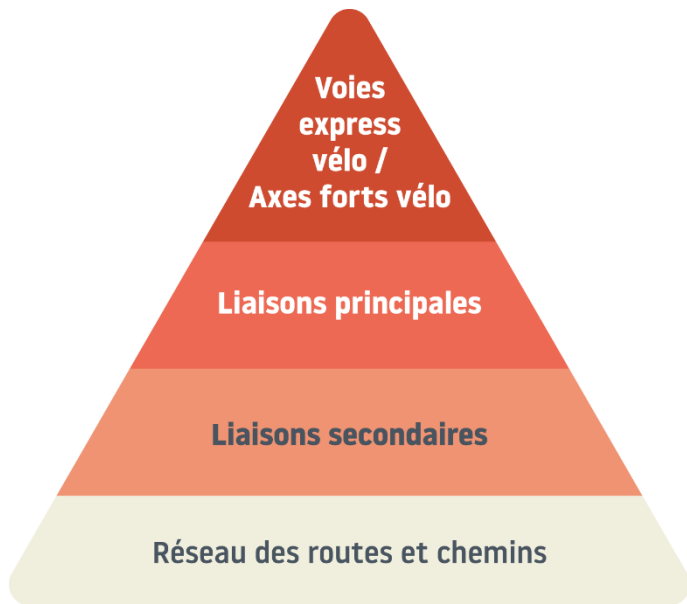
«Le parcours comme but»



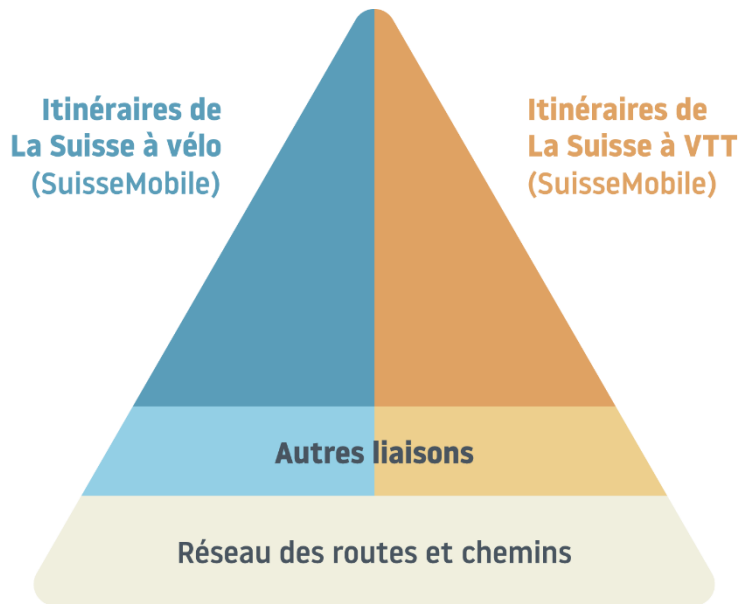
Principe de base



Structure des réseaux

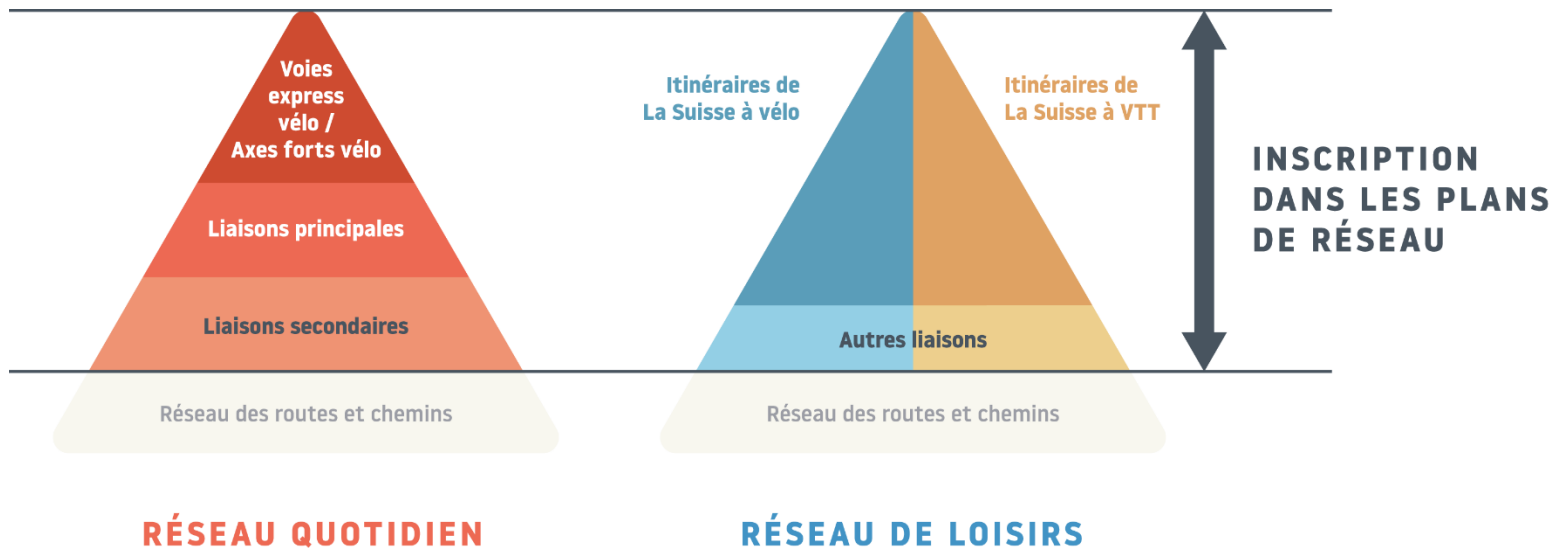


RÉSEAU QUOTIDIEN

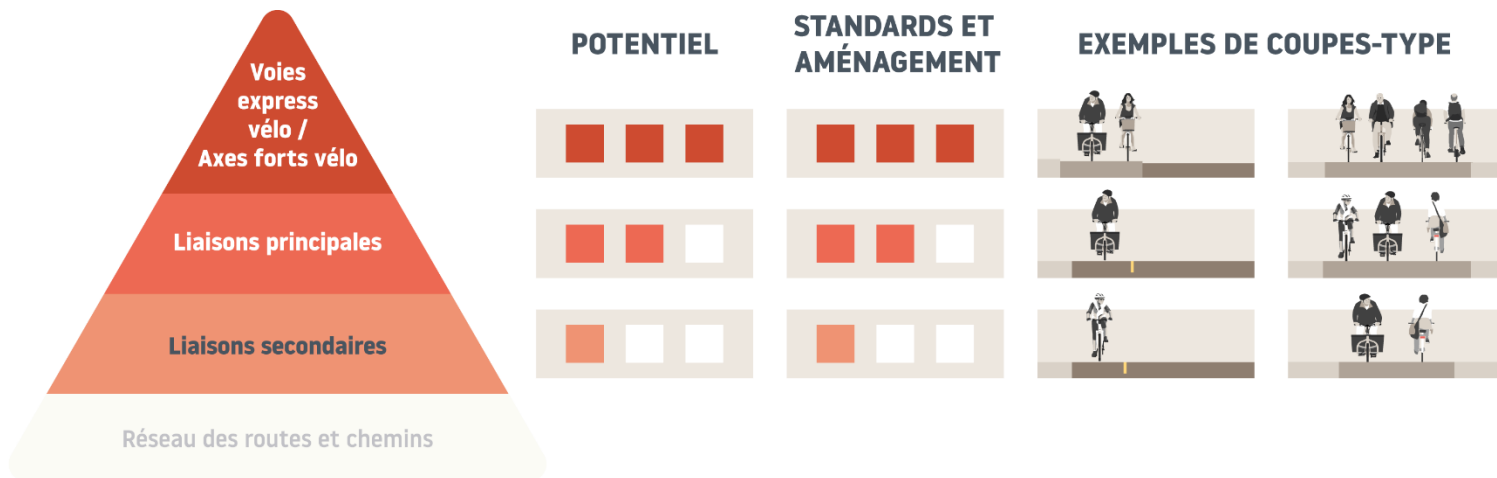


RÉSEAU DE LOISIRS

Structure des réseaux



Structure du réseau quotidien



Structure du réseau quotidien

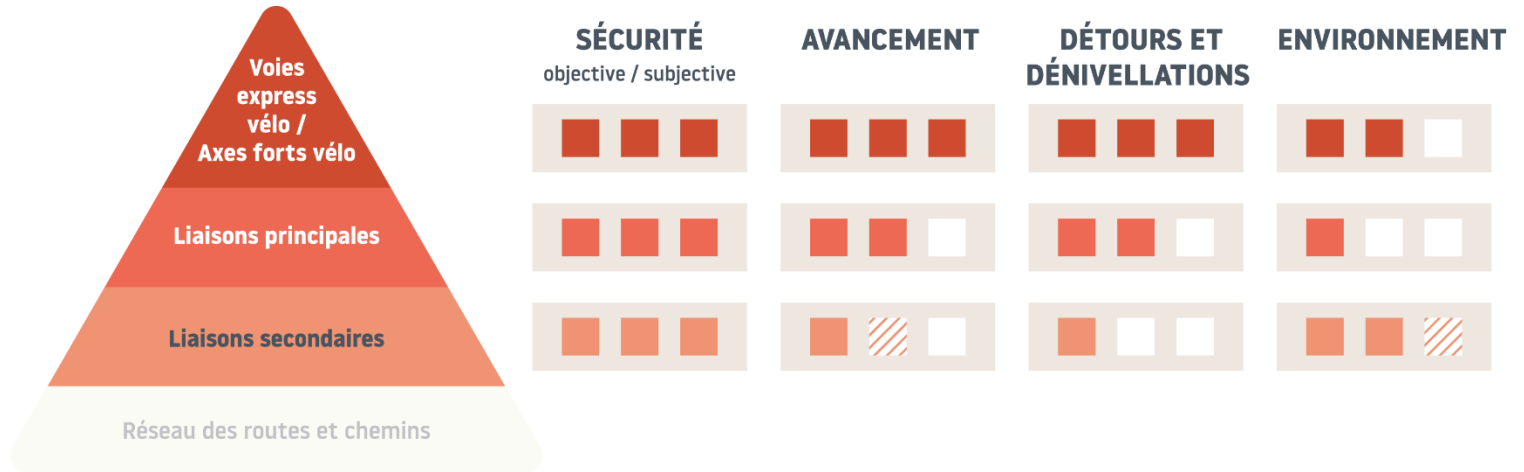
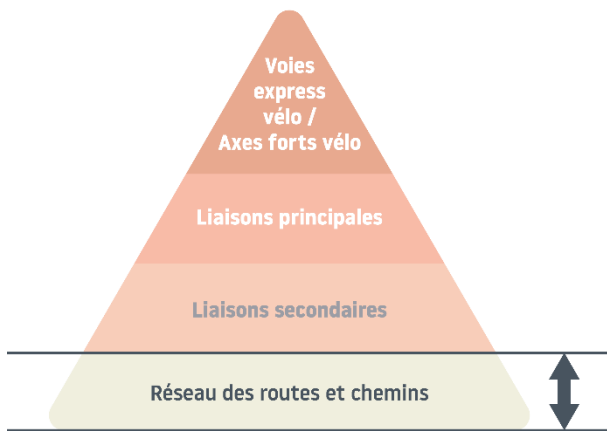


Fig.: Possibilités d'évaluation des exigences de qualité

Structure du réseau quotidien



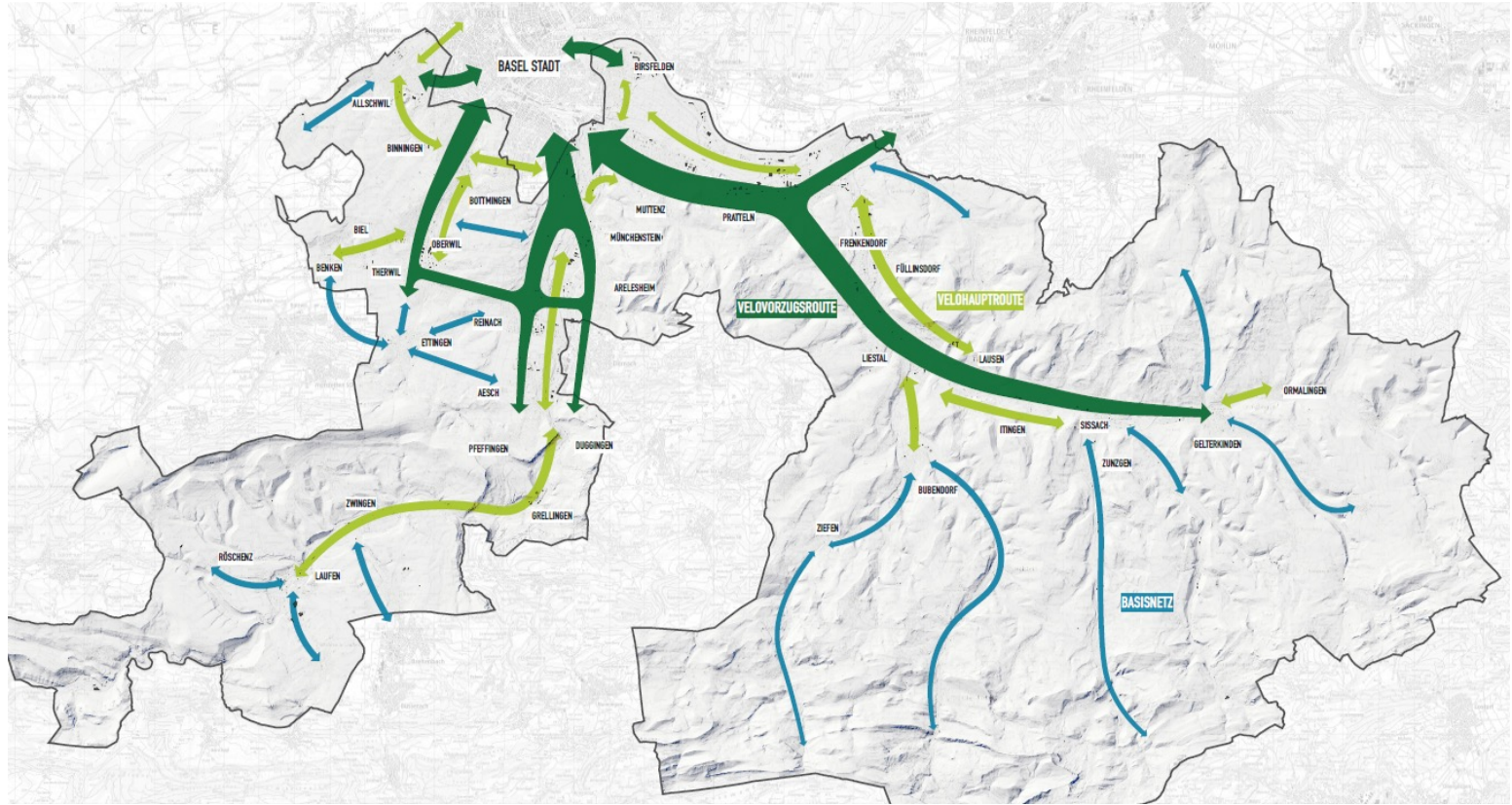
RÉSEAU QUOTIDIEN

Réseau des routes et chemins:

Ce réseau assure la desserte de tout l'espace par les cycles.

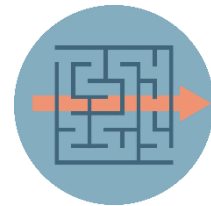
Tous les chemins et routes ouverts aux cycles doivent pouvoir être exploités de **manière sûre**.

Structure du réseau quotidien

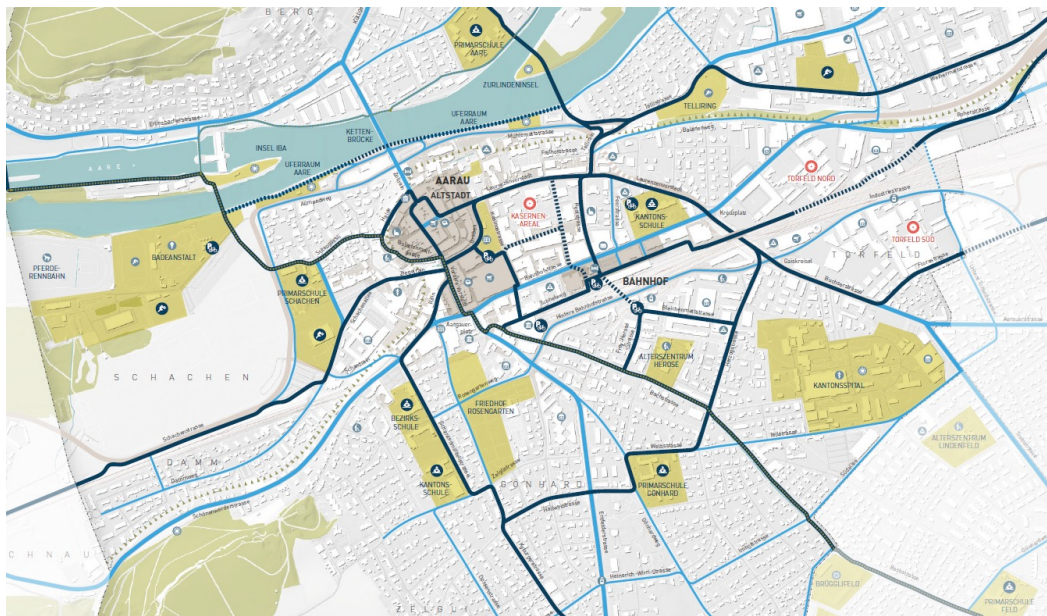


Conseils

Planification du réseau cyclable quotidien

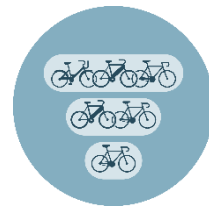


Simple et compréhensible



Conseils

Planification du réseau cyclable quotidien



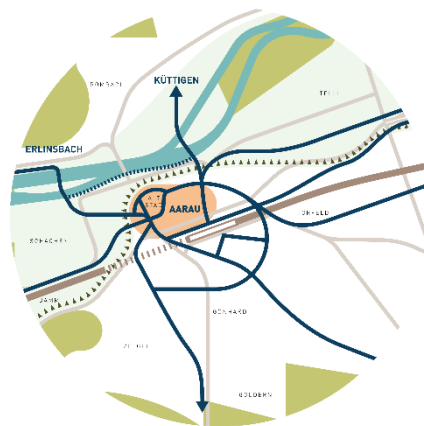
Développement du réseau en fonction du potentiel



ANALYSE TERRITORIALE



POTENTIEL DU VÉLO



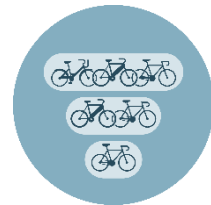
VISION DIRECTRICE



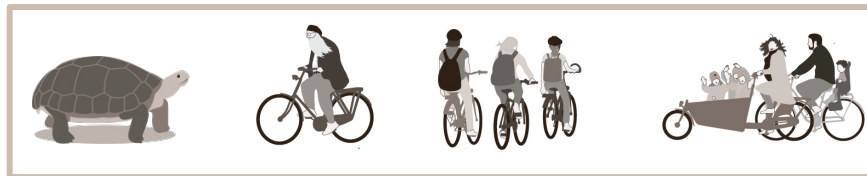
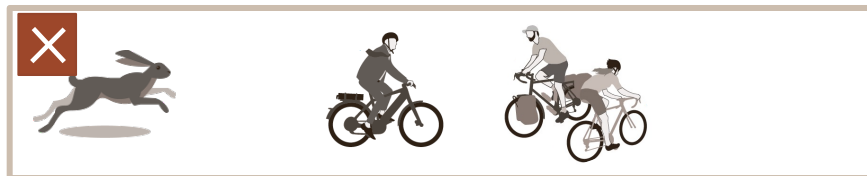
PLAN DU RÉSEAU

Conseils

Planification du réseau cyclable quotidien



Un réseau pour toutes et tous



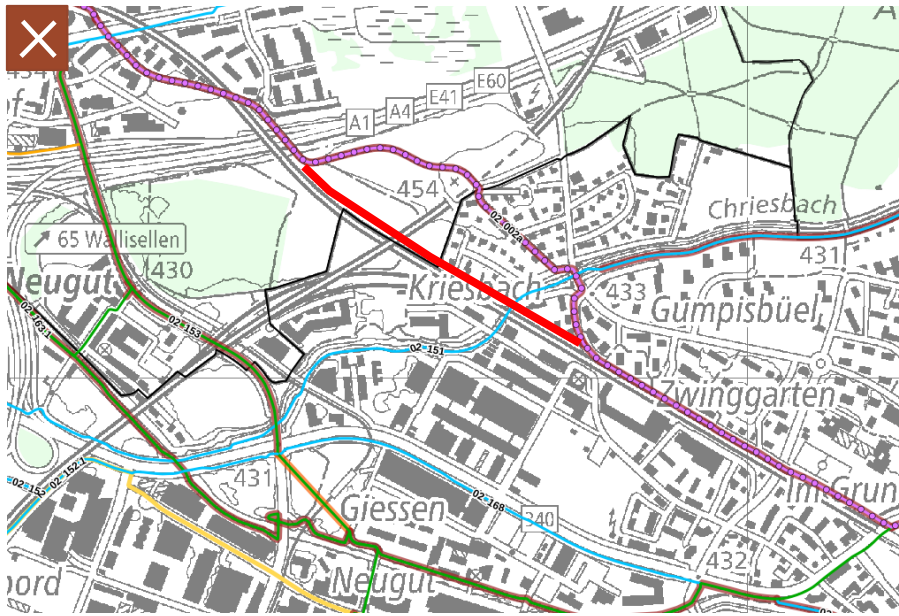
Quelle: metron

Conseils

Planification du réseau cyclable quotidien



Vision prospective



Conseils

Planification du réseau cyclable quotidien



Le réseau cyclable est un sujet stratégique

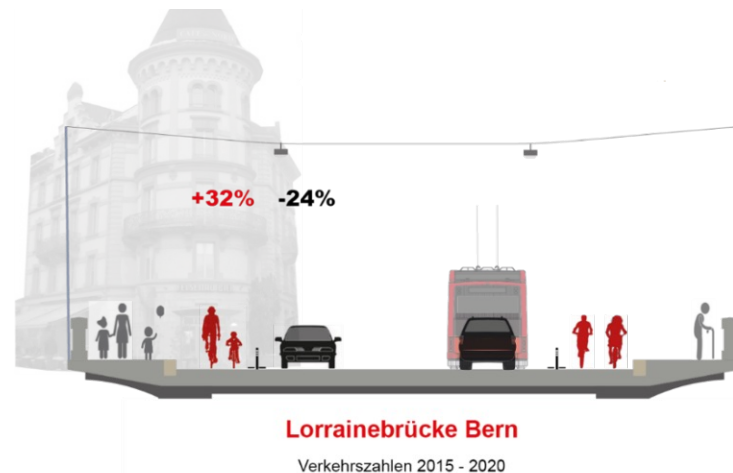
Le réseau cyclable est la pierre angulaire du succès de la promotion du vélo. Les cantons devraient assumer cette responsabilité et non la déléguer.

Conseils

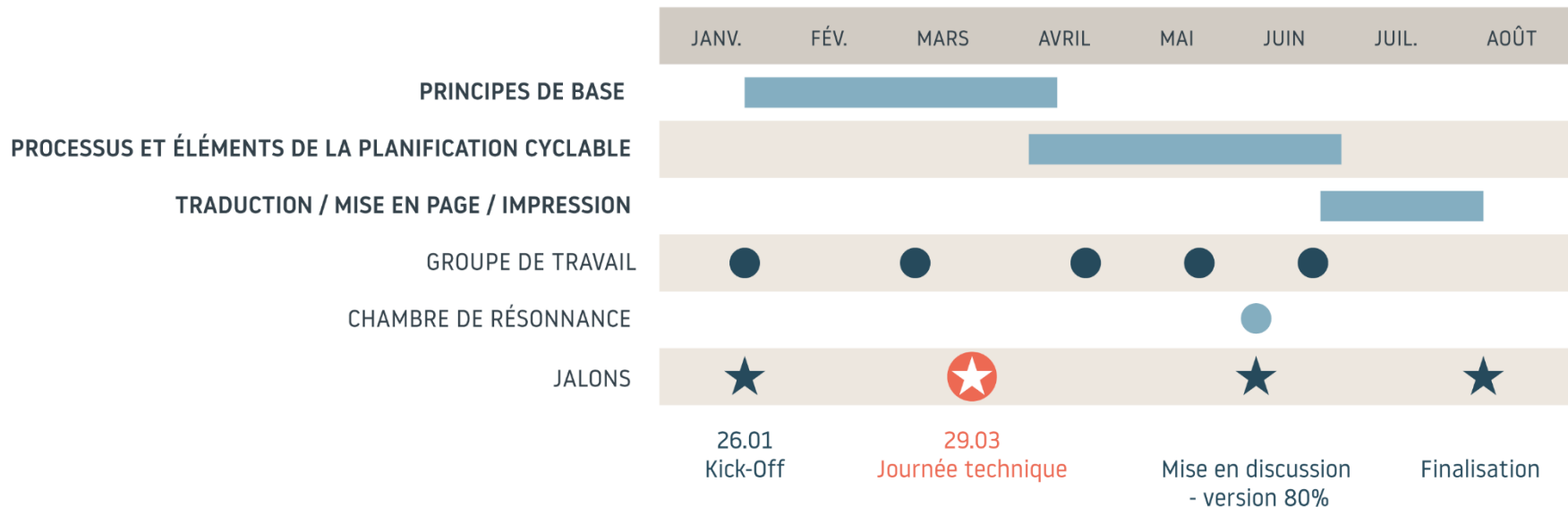
Planification du réseau cyclable quotidien



Les espaces sur les routes principales sont des éléments importants des réseaux



Calendrier



... en selle !

