

Betreff: e-Newsletter No 115 von SchweizMobil  
Von: "SchweizMobil" <newsletter@schweizmobil.ch>  
Datum: Thu, 22 Feb 2018 14:20:02 +0100  
An: lukas.stadtherr@schweizmobil.ch

# SchweizMobil

Newsletter vom 22. Februar 2018



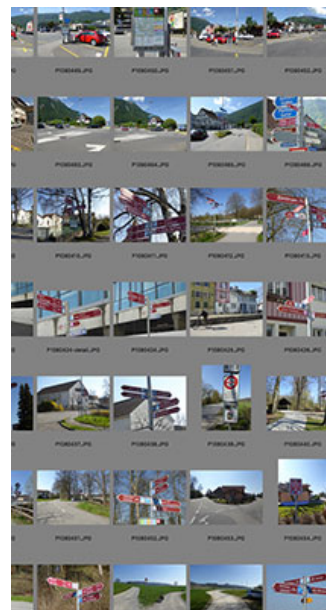
## Velo-, Mountainbike- und Skatingland: Qualitätsförderung Routen 2018

Kontrollen und Qualitätsverbesserungen der nationalen und regionalen Velo-, Mountainbike- und Skatingland-Routen sind auch im Jahr 2018 von hoher Bedeutung. Eine qualitativ hochstehende Infrastruktur und Signalisation sind wichtig, um den Kunden ein uneingeschränktes Erlebnis auf den SchweizMobil-Routen anbieten zu können.

In Ergänzung zu den in der Regel jährlichen Kontrollen der Kantone befährt SchweizMobil die Routen alle drei bis vier Jahre. In erster Linie kontrolliert werden die Signalisation und Weginfrastruktur der Routen. Zudem werden für die GIS-Daten Hartbelagsangaben und Singletrailanteile überprüft.

Im Jahr 2017 wurden von SchweizMobil ca. 3500 km befahren. Insgesamt wurden im Velo-, Mountainbike- und Skatingland ca. 540 Verbesserungen in Form von Protokollen bei den Kantonen eingegeben (z.B. aufgrund fehlender, beschädigter oder zuwenig verständlicher Signale).

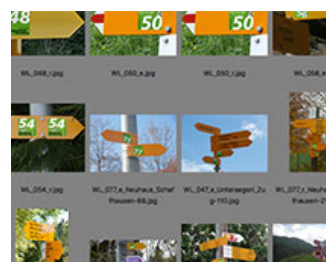
Das Programm der geplanten Befahrungen 2018 kann auf [www.schweizmobil.org](http://www.schweizmobil.org) heruntergeladen werden. Die Kontrollen erfolgen analog der Vorjahre, geplant sind Befahrungen von ca. 2'700 km im Veloland, ca. 900 km im Mountainbikeland und 430 km im Skatingland.



## Wanderland: Qualitätsförderung der Schweizer Wanderwege

Das Wanderland repräsentiert die schönsten Abschnitte des Schweizer Wanderwegnetzes. Die Routen sollten besonders hohen Qualitätsanforderungen genügen. Um dies sicherzustellen, führen die Schweizer Wanderwege jährliche Begehungen durch, in Zusammenarbeit mit den kantonalen Wanderwegverantwortlichen.

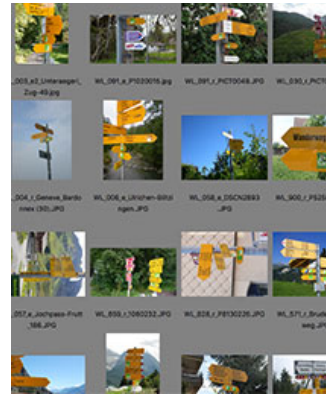
Diese Begehungen dienen nicht nur der Kontrolle, sondern auch künftigen Optimierungen. Spezielles Augenmerk wird dabei auf die Qualität der



Signalisation gelegt. Weiter im Fokus stehen Routenverbesserungen, z.B. zur Reduktion des Hartbelaganteils, zur Erhöhung der Sicherheit und der Attraktivitätssteigerung der Linienführung.

2017 wurden 15 Routenetappen in allen Regionen der Schweiz überprüft, sowohl auf Wander- als auch auf Bergwanderwegen. Seit Beginn dieser Qualitätsförderungsinitiative im Jahr 2010 wurden somit 17% des 13'000 Kilometer umfassenden Wanderlandes kontrolliert.

Die Ergebnisse der Jahre 2017 erscheinen im zusammenfassenden [Qualitätsbericht der Schweizer Wanderwege](#) (Publikation im zweiten Quartal 2018). Für das Jahr 2018 sind Begehungen in einem vergleichbaren Rahmen geplant, in einem Umfang von ca. 250 Kilometern.



---

Redaktionelle Verantwortung: Lukas Stadtherr, [lukas.stadtherr@schweizmobil.ch](mailto:lukas.stadtherr@schweizmobil.ch)

[SchweizMobil.ch](#)

[Für Partner](#)

[Abmelden](#)

[Medien](#)

[Kontakt](#)

[Datenschutzerklärung](#)

