



# Auslegeordnung Koexistenz

**Koexistenz = Nebeneinanderbestehen**

## **Velo-/ Mountainbiker und**

- Landwirtschaft
- Wald
- Natur- und Landschaftsschutz
- Jagd
- Etc.

- Wanderer/Spaziergänger
- Weitere Nutzergruppen

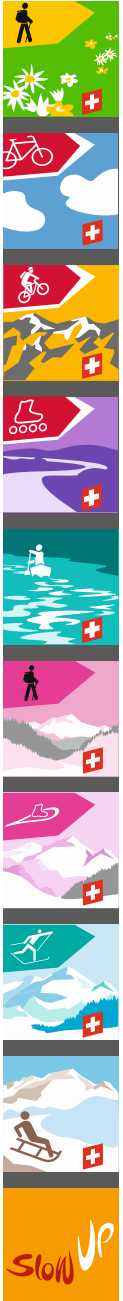




# Auslegeordnung Koexistenz

## Merklblatt für die Planung – Wandern und Mountainbiken – Entscheidungshilfe zu Koexistenz und Entflechtung

ASTRA  
Schweiz Wanderwege  
SchweizMobil  
2020



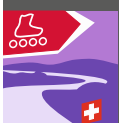
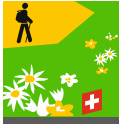
Schweizerische Eidgenossenschaft  
Confédération suisse  
Confederazione Svizzera  
Confederaziun svizra  
Bundesamt für Strassen ASTRA

Schweizer  
Wanderwege

SchweizMobil

## Wandern und Mountainbiken - Entscheidungshilfe zu Koexistenz und Entflechtung

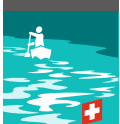
Merklblatt für die Planung



# Merkblatt für die Planung

## Planung

- Vorausschauenden, stufengerechten Planung
- Beteiligung aller wichtigen Partner
- Klare vom Kanton festgelegt Verfahren
- Gesamtbetrachtung und Interessenabwägung

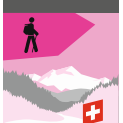
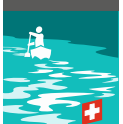
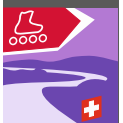
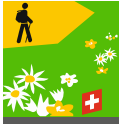


# Merkblatt für die Planung

## Infrastruktur

- Signalisieren offiziellen Routen  
-> Kanalisieren
- Bauliche Entflechtung
- Bauliche Massnahmen bei Koexistenz  
-> Temporeduktion  
-> Erhöhen Sichtweiten  
-> Unterhalt (Schwerpunkt Entwässerung)

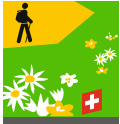




# Merkblatt für die Planung

## Kommunikation

- Sensibilisieren der Nutzergruppen
- Gegenseitiges Verständnis fördern
- Rücksichtsvolles Verhalten fördern
  
- Kommunikation von offiziellen Routen
- Auftritt und Bildsprache in Werbung



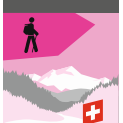
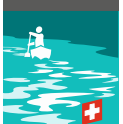
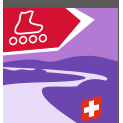
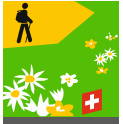
# Herausforderungen

## Gefordert sind die Kantone

Im Rahmen der **Umsetzung Veloweggesetz** werden folgende Punkte wichtig:

- Koordination durch LV-Fachstellen
- Planungsinstrumente
- Finanzierung

Viele Koexistenzthemen werden auf Stufe Kantone gesteuert und umgesetzt



# Überprüfung Bike Kodex und Spezialsignale

**Bike-Kodex** 144701-032018

Trage Schutzausrüstung  
Schätze dein Können richtig ein  
Gewähre Wandernden den Vortritt  
Bleibe auf dem Trail  
Schliesse Weidezäune



Notruf 112

**bfu**  
**bpa**  
**upi**

Fachgruppe sicher Mountainbiken FsMTB zusammen mit der BFU

