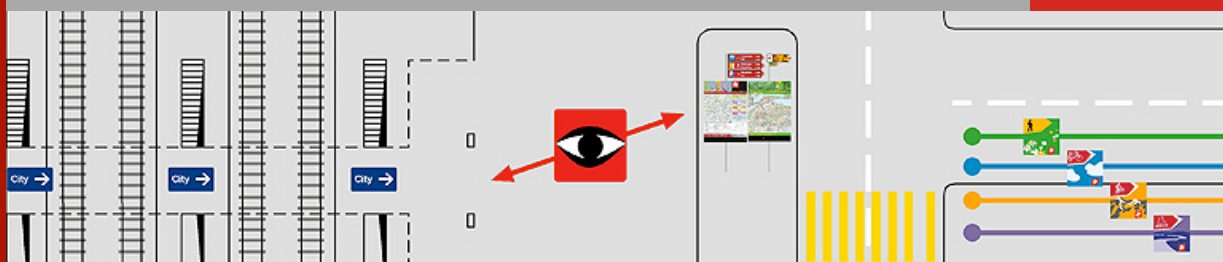


Von: "SchweizMobil" <info@schweizmobil.ch>  
Betreff: e-Newsletter No 37 von SchweizMobil  
Datum: 10. Dezember 2010 07:30:03 GMT+01:00  
An: lukas.stadtherr@schweizmobil.ch  
Antwort an: info@schweizmobil.ch  
7 Anhänge, 157 KB

# SchweizMobil

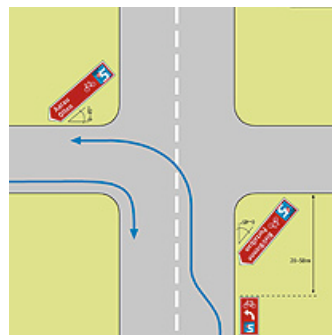
Newsletter vom 10. Dezember 2010



## Neues Handbuch Wegweisung

Zum Velofahren, Mountainbiken und Skaten braucht es attraktive, sichere und zusammenhängende Wegnetze. Dazu trägt auch eine gute Wegweisung bei. Das neue Handbuch «Wegweisung für Velo, Mountainbikes und fahrzeugähnliche Geräte» zeigt anhand von Standardsituationen auf, wie eine solche Wegweisung aussehen soll. Es richtet sich an Behörden und Fachpersonen, die mit Signalisationsaufgaben betraut sind und löst die alte Richtlinie «Velowegweisung in der Schweiz» aus dem Jahr 2003 ab.

Das Handbuch wird als Vollzugshilfe Langsamverkehr Nr. 10 durch das Bundesamt für Strassen in Kooperation mit der Stiftung SchweizMobil herausgegeben und in den kommenden Tagen einem breiten Kreis von SchweizMobil-Partnern per Post zugestellt. Es steht ausserdem auf [www.schweizmobil.org](http://www.schweizmobil.org) und [www.langsamverkehr.ch](http://www.langsamverkehr.ch) als PDF zum Download bereit.



## Manual InfoPoints an Bahnhöfen

Die gute Verknüpfung der Routen von SchweizMobil und dem Wanderwegnetz mit dem öffentlichen Verkehr fördert den Langsamverkehr und den öffentlichen Verkehr. Deshalb kommt dieser Verknüpfung eine grosse Bedeutung zu. Sie entspricht zum heutigen Zeitpunkt jedoch vielerorts nicht den gewünschten Anforderungen.

SchweizMobil hat deshalb in Kooperation mit den Schweizer Wanderwegen und den Schweizerischen Bundesbahnen ein Manual «InfoPoints SchweizMobil an Bahnhöfen» entwickelt. Es regelt die infrastrukturelle Verknüpfung zwischen den Routen von SchweizMobil (inkl. Wanderwegnetz) und dem öffentlichen Verkehr und soll alle beteiligten Partner motivieren, diese Verknüpfung gemäss dem neuen Manual zu verbessern. Es steht unter [www.schweizmobil.org](http://www.schweizmobil.org) und [www.wandern.ch](http://www.wandern.ch) als PDF zum Download bereit.



## Koexistenz Wandern und Mountainbiken

Schweizer Wanderwege, SchweizMobil, Swiss Cycling und bfu treten für ein rücksichtsvolles Mit- und Nebeneinander von Wandernden und Mountainbikern ein. Sie haben gemeinsam ein Positionspapier entwickelt, das die Grundlage künftiger Planungsarbeiten bilden und Konflikte zwischen den beiden Mobilitätsformen verhindern soll. Es steht unter [www.schweizmobil.org](http://www.schweizmobil.org) und [www.wandern.ch](http://www.wandern.ch) als PDF zum Download bereit.



Redaktionelle Verantwortung: Lukas Stadtherr, [lukas.stadtherr@schweizmobil.ch](mailto:lukas.stadtherr@schweizmobil.ch)

[SchweizMobil.ch](http://SchweizMobil.ch)

[Für Partner](#)

[Abmelden](#)

[Medien](#)

[Kontakt](#)

[Datenschutzerklärung](#)

sanitas

GATE24  
www.gate24.ch

Sonntags  
Blick

MIGROS

SchweizMobil  